

① まずはご相談

「こんな症状だけど訪問診療は受けられる?」「在宅医療のサービスを受けたいけれど、お金が心配…」など、不安なことや分からないことを、専門の医療ソーシャルワーカーに無料でご相談いただけます。



様々な経験を持つ社会福祉士、精神保健福祉士がサポートいたします。

例えばこんなご相談

- ・こんな症状だけど訪問診療を受けられる?
- ・在宅医療でどんな処置が受けられるの?
- ・医療行為が受けられる施設はある?
- ・医療費が心配だが誰に相談すればいいのか分からない...
- ・介護保険や障がい者サービスの対象ではないが、受けられるサービスはある?

この他、さまざまなご相談を受け付けております!

② 初診や訪問スケジュールの調整

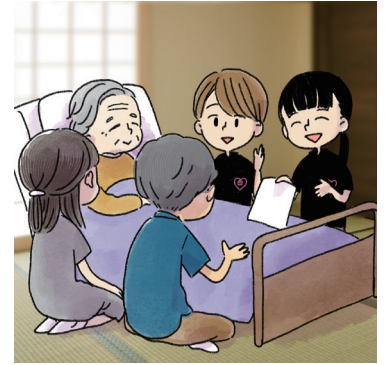
患者さまご本人やご家族、担当ケアマネジャー、かかりつけの医療機関などからさまざまな情報をお聞きし、患者さまの想いを尊重した在宅療養ができるように調整いたします。

訪問診療の内容や診療費についても、しっかりとご説明いたします。

診療費については
こちらをご覧ください。



さつきホームクリニック 診療費 検索



医療ソーシャルワーカーが事前にご自宅へお伺いし、訪問診療の内容や治療費についてご説明することも可能です。

③ 訪問診療開始

患者さまご本人やご家族のご希望と、お体の状態を考慮した上で初診日を決定し、定期的な訪問診療を開始いたします。診療開始後も、病状や環境の変化にあわせて柔軟に対応させていただきます。



訪問診療では

患者さまのご自宅や施設へ、医師と看護師が定期的に訪問いたします。緊急時には24時間365日体制で対応しており、状況に応じて臨時往診や外来受診・入院の調整なども行います。

ご相談から数日で導入可能

※余裕をもってご相談いただけますと、よりスムーズな導入が可能です。

治療のこと、暮らしのこと、費用のこと、福祉制度のことなど、
気になることがございましたら、お気軽にご相談ください。

【ご相談・お問合せ】

さつきホームクリニック鹿沼 TEL 0289-74-5466

(※来院でのご相談をご希望される場合は、まずお電話にてご連絡いただくとスムーズです)

MAIL info@satsuki-hc.com HP https://www.satsuki-hc.com

受付時間
平日 9:30~17:00

さつき訪問診療
お問合せフォーム▼

